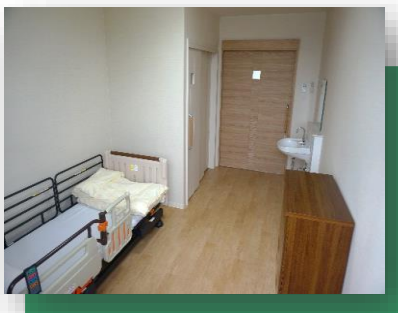




陽の光が差し込み、明るく開放的なフロア、居室は全室個室(トイレ付き)になっておりますのでゆっくりとお過ごし頂けます。  
3種類の浴槽から、お身体の状態に合わせて対応させていただきます。  
お一人おひとりの生活スタイルを大切に、その人らしく過ごせる様にお手伝いをさせていただきます。  
ご家族の方での介護にご負担を感じた時などに是非ご利用ください。



全室完全個室



全室トイレ付き



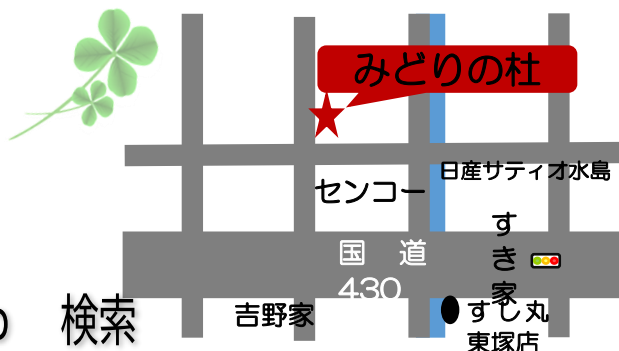
車椅子対応車両での送迎

随時見学可能！お気軽にお問い合わせください。

《ご利用定員29名》

倉敷市東塚1丁目12番3号  
(ふくだ総合福祉センター内)  
TEL 086-454-5770  
FAX 086-454-5771  
担当 石井

[suseikai-group.jp](http://suseikai-group.jp) 検索



# ショートステイみどりの杜 ご利用料金表(日額)

令和6年8月1日 現在  
(単位：円)

要介護度	基本料金		
	1割	2割	3割
要支援1	529	1,058	1,587
要支援2	656	1,312	1,968
要介護1	704	1,408	2,112
要介護2	772	1,544	2,316
要介護3	847	1,694	2,541
要介護4	918	1,836	2,754
要介護5	987	1,974	2,961

加算されるもの	
サービス提供体制強化加算(I)(日額)	22
夜勤職員配置加算(II)(日額)(要支援1・2を除く)	18
生産性向上推進体制加算II(月額)	10
介護職員等処遇改善加算I	14.0%

※2割・3割負担の方は上記加算が2倍・3倍となります

負担区分	食費	居住費
第1段階	300	880
第2段階	600	880
第3段階 ①	①1,000	1,370
第3段階 ②	②1,300	
第4段階	1,650	2,066

※食事代内訳  
朝¥380, 昼¥670, 夕¥600

個別に加算されるもの	
送迎加算(片道)	184
療養食加算(1食につき)	8
生活機能向上連携加算II(月額)	200
緊急短期入所受入加算(7日間を限度)	90
認知症行動・心理症状緊急対応加算(7日間を限度)	200

※2割・3割負担の方は上記加算が2倍・3倍となります

負担段階	居住費・食費の減額について(倉敷市にて判断されます)	
第1段階	生活保護受給者	単身：1,000万円以下 夫婦：2,000万円以下
	高齢福祉年金受給者	
第2段階	非市課町税村世帯税	合計所得金額十年金の収入額が80万円以下の方 単身：650万円以下 夫婦：1,650万円以下
第3段階 ①		合計所得金額十年金の収入額が80万円超120万円以下の方 単身：550万円以下 夫婦：1,550万円以下
第3段階 ②		合計所得金額十年金の収入額が120万円超の方 単身：500万円以下 夫婦：1,500万円以下
第4段階	上記以外の方	

※日常生活費等、自己負担がかかる場合があります。

※テレビの貸出をご希望の方は1日150円となります。

ショートステイみどりの杜  
倉敷市東塚1丁目12番3号

TEL (086) 454-5770

FAX (086) 454-5771

担当 石井

